

京都で学びたい外国人
留学生にみてほしい！

BUKKYO UNIVERSITY



外国人留学生のための 大学案内

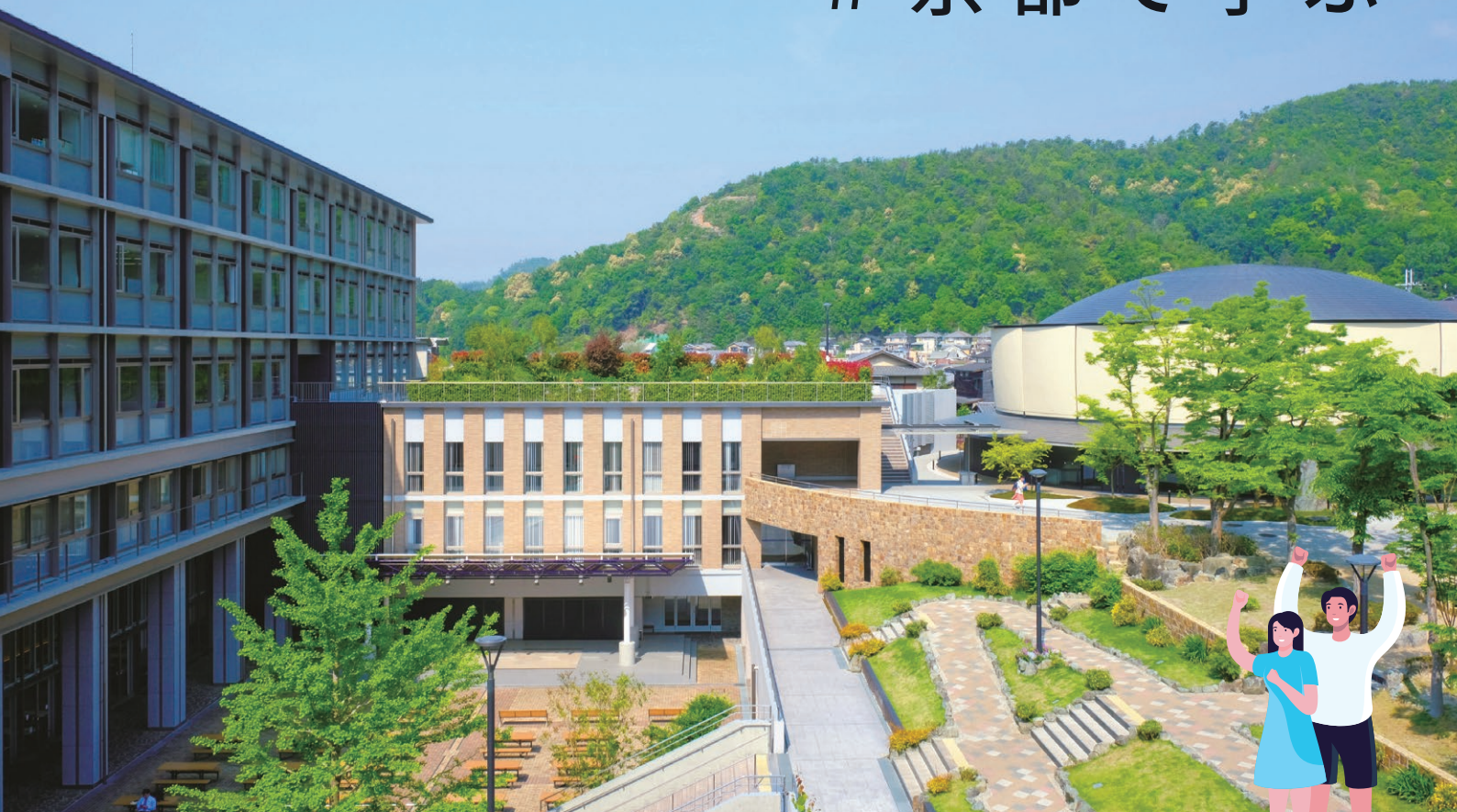


- Guidebook for international students -



佛教大学公式HP
(多言語対応！)

京都で学ぶ



■ 留学生入試で出願できる6学部11学科 + 4研究科7専攻！

仏教学部

文学部

歴史学部

教育学部

社会学部

社会福祉学部

仏教学科

日本文学科 中国学科 英米学科

歴史学科 歴史文化学科

教育学科 臨床心理学科

現代社会学科 公共政策学科

社会福祉学科

文学研究科

教育学研究科

社会学研究科

社会福祉学研究科

仏教学専攻 文学専攻 歴史学専攻

生涯教育専攻 臨床心理学専攻

社会学専攻

社会福祉学専攻

■ 留学生寮あり！

■ 奨学金・授業料減免制度あり！

■ 日本人チューター制度あり！

...and more!!



OPEN!



INTERNATIONAL OFFICE PRESENTS!

3 REASONS WHY YOU SHOULD JOIN US

-佛大を選ぶべき3つの理由



HOW TO APPLY

佛教大学の入試情報

⇒ 国際交流行事



交流会、研修旅行（1泊2日）、スピーチコンテスト、オンライン日本一周（伝統工芸品作り体験）、忘年会など、日本人学生や他国からの留学生との交流の機会を提供しています。その他、佛教大学ならではの宗教行事をはじめ、日本文化に触れられる機会がたくさんあります！教職員との距離も近く、アットホームな雰囲気ですよ。

詳細はこちら！ >>>>>>>>>>>>



⇒ 奨学金・授業料減免



佛教大学では、留学生のための奨学金・授業料減免制度が充実しています！佛大独自の奨学金（月額48,000円）や奨学一時金（200,000円）のほか、多様な民間奨学金受給のチャンスがあります。

また、授業料の30%が減免される制度では、ほぼ全ての留学生が適用されています！

※最短修業年限以内が対象。

※各種奨学金は成績および経済状況により推薦者を決定する。

詳細はこちら！ >>>>>>>>>>>>



⇒ 安心・格安の留学生寮



月額22,000円＋光熱費実費にて生活ができます。24時間管理人がいるため安心！インターネットも無料で利用できます。

現在留学生の約半数が入居しています。自転車を利用すると約15分で佛教大学紫野キャンパスまで行くことができ、比較的閑静な地域にあるため生活しやすい環境が整っています。キッチンなどの広い共同スペースがあり、留学生同士で仲良く夕食を作っている光景もよく見られます。

※入居を希望する場合はお早めにご相談ください。

詳細はこちら！ >>>>>>>>>>>>



Find!web

佛教大学 入試情報サイト

詳細はこちら！

>>>>>>>>>>>>



↑入試情報は、上のリンクからご確認ください。↑

例年、7月上旬に次年度入学情報がアップされます。必ず入学志願年度の入学試験要項と出願書類をダウンロードし、よく確認のうえ手続きを進めてください。



入学試験要項・出願書類

ダウンロードはこちら

留学生

入試種別	入学試験要項/出願書類
	<ul style="list-style-type: none"> ● 入学試験要項 <出願書類>



合格発表後、日本への入国のため「在留資格認定証明書」の発行申請が必要な方は、至急国際交流課 (kokusai@bukkyo-u.ac.jp) までご連絡ください。発行までに2~3か月を要する場合があります。

数字と動画でみる佛大



課外活動団体数

96 団体

文化系・体育会系あわせて課外活動団体数はおよそ100団体！団体数が多いため、選択肢が豊富です。授業以外の場で学部・学科や学年を越えた交友関係を築くことが可能で、より充実した学生生活を送ることに繋がります！



学生数

5,896 人

約6,000人の中規模大学で、男女比は約半数ずつです。そのうち留学生数は約50名。中国・韓国・ベトナム・タイなどから留学生が集まっています。



教員免許状・資格の種類

42 種類

教員免許状取得者数は延べ752名、資格取得者数は延べ583名と、意識の高い学生が集まっています！（2020年度実績）



図書館の蔵書数

1,053,000 冊

勉学・研究のため、多くの留学生が授業の空き時間等に図書館を利用しています。



食堂のメニューの数

120 種類

食堂・カフェテリアのメニューの数は、約120種類。キャンパス内にはコンビニもあります！

CHECK IT OUT!

1 先輩留学生の声

佛教大学がどんな大学か、入試対策は何を行ったか、将来の夢、受験生へのアドバイス・・・など、実際に佛教大学で学んでいる留学生3名がお話してくれました。



2 先輩留学生によるキャンパス紹介

佛教大学紫野キャンパスの教室、食堂、図書館、国際交流課、国際交流プラザなど、キャンパスの魅力を先輩留学生をご紹介します！



3 留学生学習支援（日本人チューター）

「先生の関西弁が理解しづらい」、「日本人の友達が欲しい」という留学生のため、日本人チューターがやさしい日本語で学習支援を行っています。



4 佛教大学大学院紹介

各研究科の特色について、留学生にも理解しやすいスピードでご説明しています。



